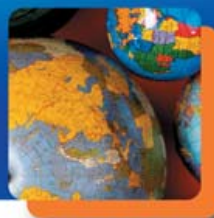


Konference Ministerstva průmyslu a obchodu ČR Sekce fondů EU, výzkumu a vývoje – Řídicí orgán OPPI

9. prosince 2010, Praha



Clarion Congress Hotel, Praha

Operační program Podnikání a inovace 2007-2013

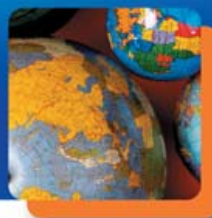
Nejčastější chyby žadatelů (chyby při administraci projektu,
výběrová řízení, dokumentace k žádosti o platbu)



Ing. Jan Piskáček

Odbor implementace strukturálních fondů, MPO

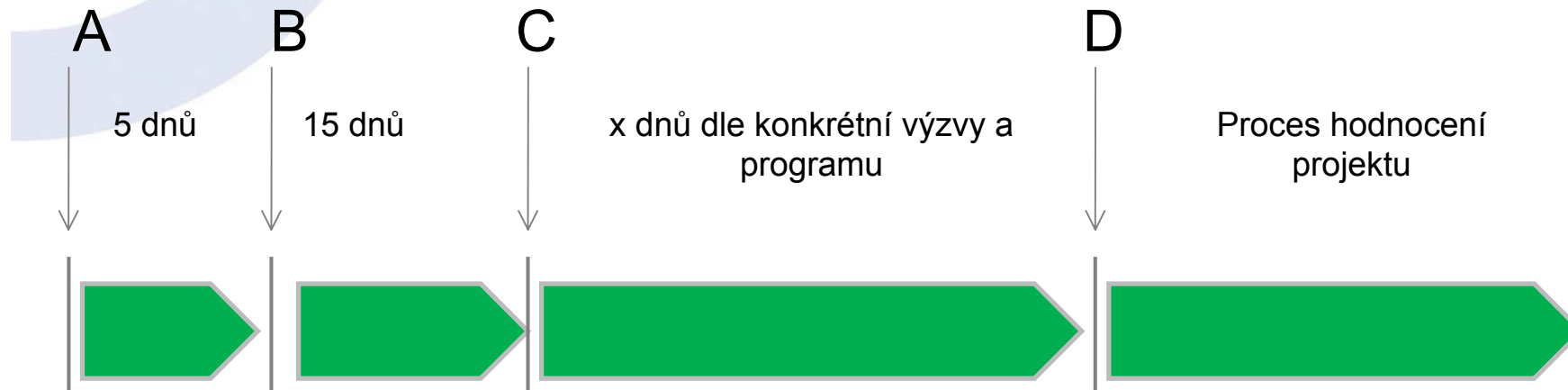
Příprava a realizace projektu



Životní cyklus projektu



Proces podání žádosti



- A** založení Master účtu – elektronický podpis
- B** podání registrační žádosti
- C** schválení registrační žádosti – datum je **rozhodující pro vznik způsobilých výdajů projektu**
- D** podání plné žádosti – následné schválení resp. neschválení projektu

- Podnikatelský záměr
- Možnosti získání dotace
- Výběr správného dotačního programu
- Prostudování relevantních dokumentů
 - Výzva k předkládání projektů + přílohy
 - Pokyny pro žadatele a příjemce dotace
 - Náповěda v aplikaci eAccount



DOTACE JE VYPLÁCENA ZPĚTNĚ!

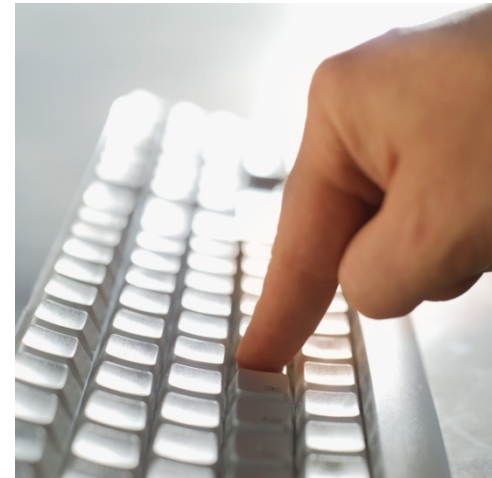
Postup podání žádosti

- Elektronické podání žádosti v rámci aplikace eAccount
- Získání elektronického podpisu
- Vytvoření „Master“ účtu v aplikaci eAccount
- Zadání uživatelů k „Master účtu“ a přidělení práv



Registrační žádost I.

- Identifikační údaje žadatele (název společnosti, sídlo)
- Požadovaná výše dotace
- Formulář finančních výkazů
- Povinné přílohy dle programu
- Podpisy u dokumentů



Plná žádost I.

- Detail žadatele
- Adresa místa realizace
- Parametry projektu
- Popis projektu
- Studie proveditelnosti / podnikatelský záměr (Dodržet předepsanou osnovu)
- Přesný rozpočet
- Nastavení závazných ukazatelů
- Doložení povinných příloh



Hodnocení projektu, Rozhodnutí, Podmínky

- Po schválení Plné žádosti postupuje Projekt do dalšího hodnocení
- Schválení projektu Řídícím orgánem
- Podpis Podmínek poskytnutí dotace
- Vydání Rozhodnutí o poskytnutí dotace

- Vést účetnictví 563/1991 Sb. o účetnictví
- Dodržení nastavených termínů a závazných ukazatelů
- Dodržování metodik dle Podmínek
- **Pravidla pro výběr dodavatelů**
 - **Výběrová řízení**
- Pravidla pro publicitu



Obecné principy Pravidel pro výběr dodavatelů

Pravidla stanovují závazný postup příjemce dotace při:

- zadávání zakázek malého rozsahu, jejichž předpokládaná **hodnota přesahuje 500 tis. Kč bez DPH** a zároveň **nedosahuje 2 mil. Kč (6 mil. Kč u stavebních prací)**
- výběru dodavatele v případě, kdy hodnota zakázky **dosahuje 2 mil. Kč (6 mil. Kč u stavebních prací)** a Zadavatel se **nemusí řídit Zákonem** (např. nesplňuje definici dotovaného Zadavatele dle Zákona)
- Nutné dodržovat transparentní, nediskriminační a rovný přístup
- Nesmí docházet k dělení předmětu zakázky na menší zakázky s cílem snížit hodnotu zakázky pod stanovené finanční limity jednotlivých kategorií

Hlavní povinnosti příjemce dotace vyplývající z Podmínek

- Archivovat dokumentaci po dobu 10 let
- Zachovat minimálně **3 (5) let** podnikatelskou činnost související s dotací (3 roky pro MSP)
- Informovat o změnách majetkoprávního a formálně-právního postavení
- Umožnit poskytovateli dotace provedení kontroly (i dodavatel)
- Zachovat v podpořeném regionu dlouhodobý hmotný a nehmotný majetek pořízený za způsobilé výdaje po dobu 3 (5) let

- Zprávy jsou podávány elektronicky prostřednictvím aplikace eAccount
- Zprávy jsou podávány i zpětně po podpisu Rozhodnutí (spuštění modulu monitoring) od data zahájení projektu
- Podání monitorovacích zpráv se váže k datu ukončení projektu nikoli k proplacení
- Dodržovat lhůty
- Nutnost podat všechny předepsané zprávy
- Monitorovací ukazatele, Závazné ukazatele



Žádost o platbu

- Řádné a včasné podání
- Dodržení termínu ukončení projektu dle Podmínek
- Doložení všech povinných příloh
- Způsobilost výdajů ve vazbě na Výběrová řízení
- Doložení úhrad



- **Důkladná příprava projektu a studie závazných dokumentů**
- **Aktivní přístup k realizaci projektu a důraz na administrativní procesy**
- **Dodržování lhůt**
- **Včasné řešení změn a nepředvídaných situací**

Zdroje informací

www.mpo.cz

www.mpo-oppi.cz

www.czechinvest.org



Zelená linka: 800 800 777



Dotazy týkající se konkrétního projektu na nástěnku v aplikaci eAccount
(komunikace s projektovým manažerem)