

Strukturální Fondy ve Velké Británii

Chris Kirby

Head Of Structural Funds
Implementation, BIS London
chris.kirby@bis.gsi.gov.uk

Obsah prezentace

- Prostředí SF ve Velké Británii
- Role ministerstva
- Programy a implementační struktura
- Podpora podnikatelského sektoru a finanční nástroje

Situace ve Velké Británii

- HDP: 114% průměru EU
- Počet obyvatel: 62 milionů, z toho:
 - Anglie 52 milionů
 - Skotsko 5 milionů
 - Wales 3 miliony
 - Severní Irsko 2 miliony.

Situace ve Velké Británii

- HDP stále nižší než vrchol roku 2007.
- Deficitní rozpočet, předpověď na rok 2011 – cca 8,5% HDP.
- Decentralizované regionální struktury
Samostatné vlády, nebo Sněmy pro Skotsko,
Wales a Severní Irsko.

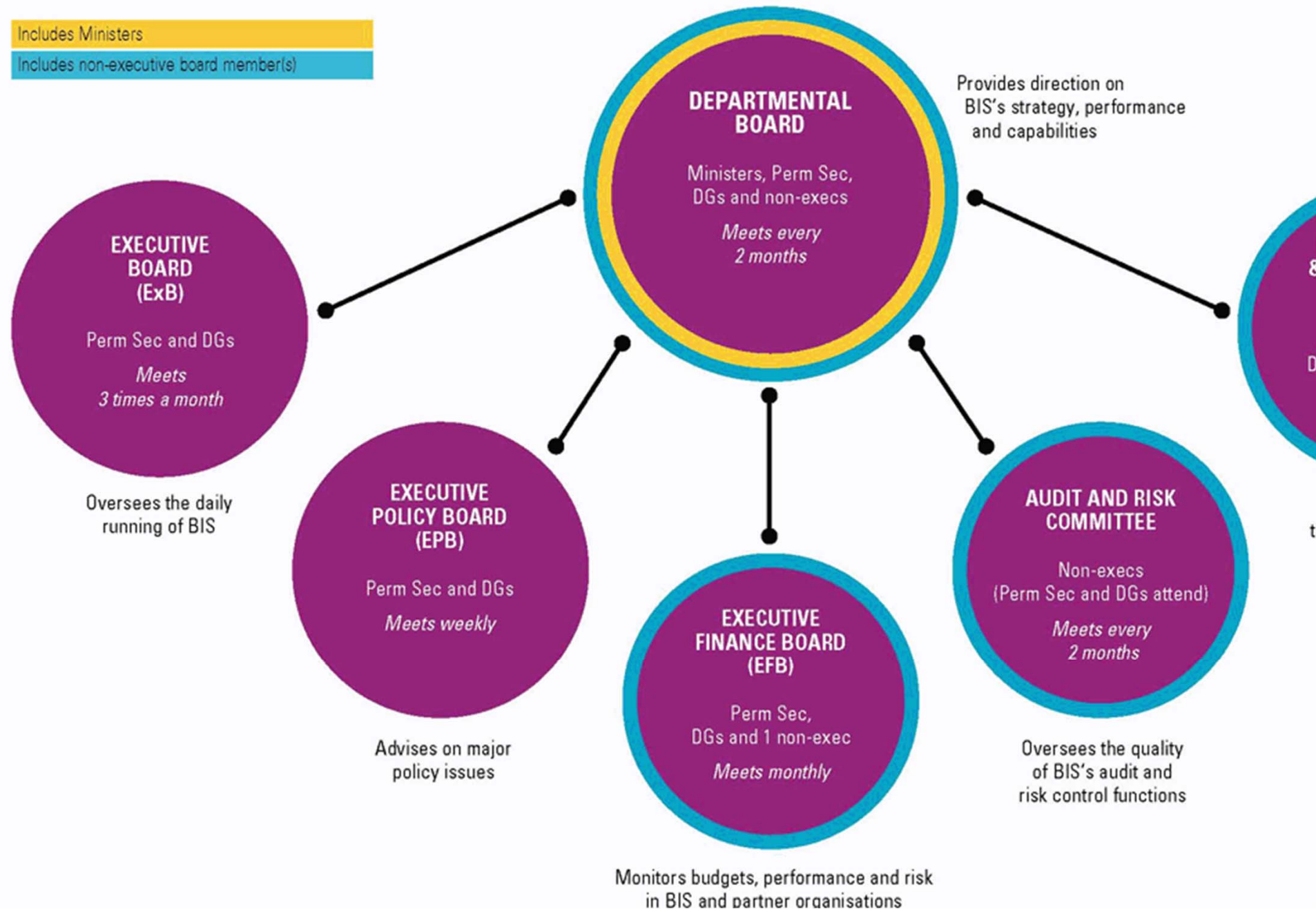
Priority vlády / Ministerstva (BIS)

- 9 vládních priorit je postaveno na 4 pilířích:
- Stabilizovat dynamičtější a vyrovnanější ekonomiku
- Zajistit dlouhodobý rozvoj VB podporou dovedností a komerčního využití znalostí
- Stimulovat podnikatelské prostředí a obchod – vyrovnat nerovnováhu a zajistit stabilní rozvoj podnikatelského sektoru
- Odstranit vládou vytvořené překážky rozvoje a podporovat odpovědnost firem.

DECISION MAKING IN BIS


Includes Ministers

Includes non-executive board member(s)

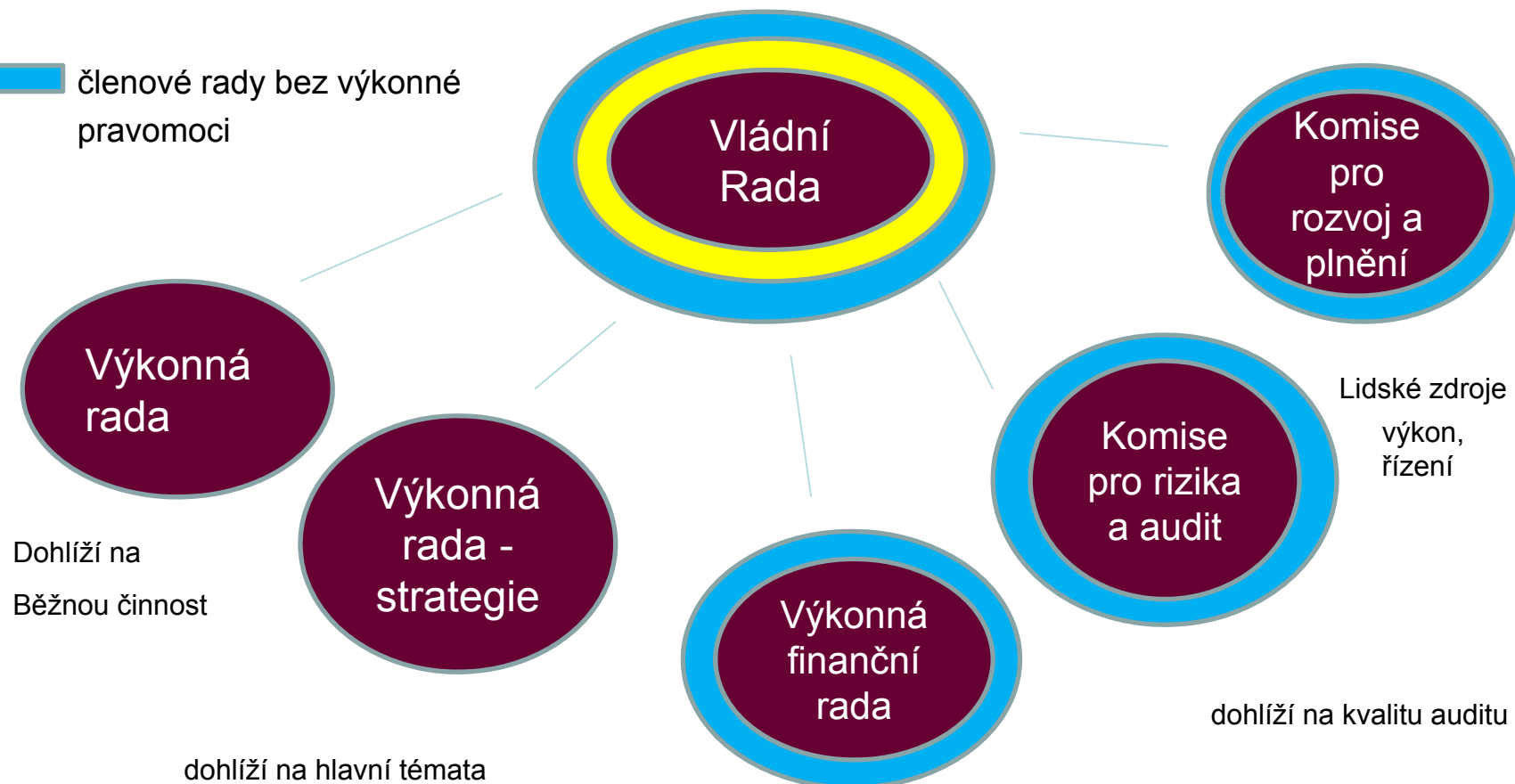


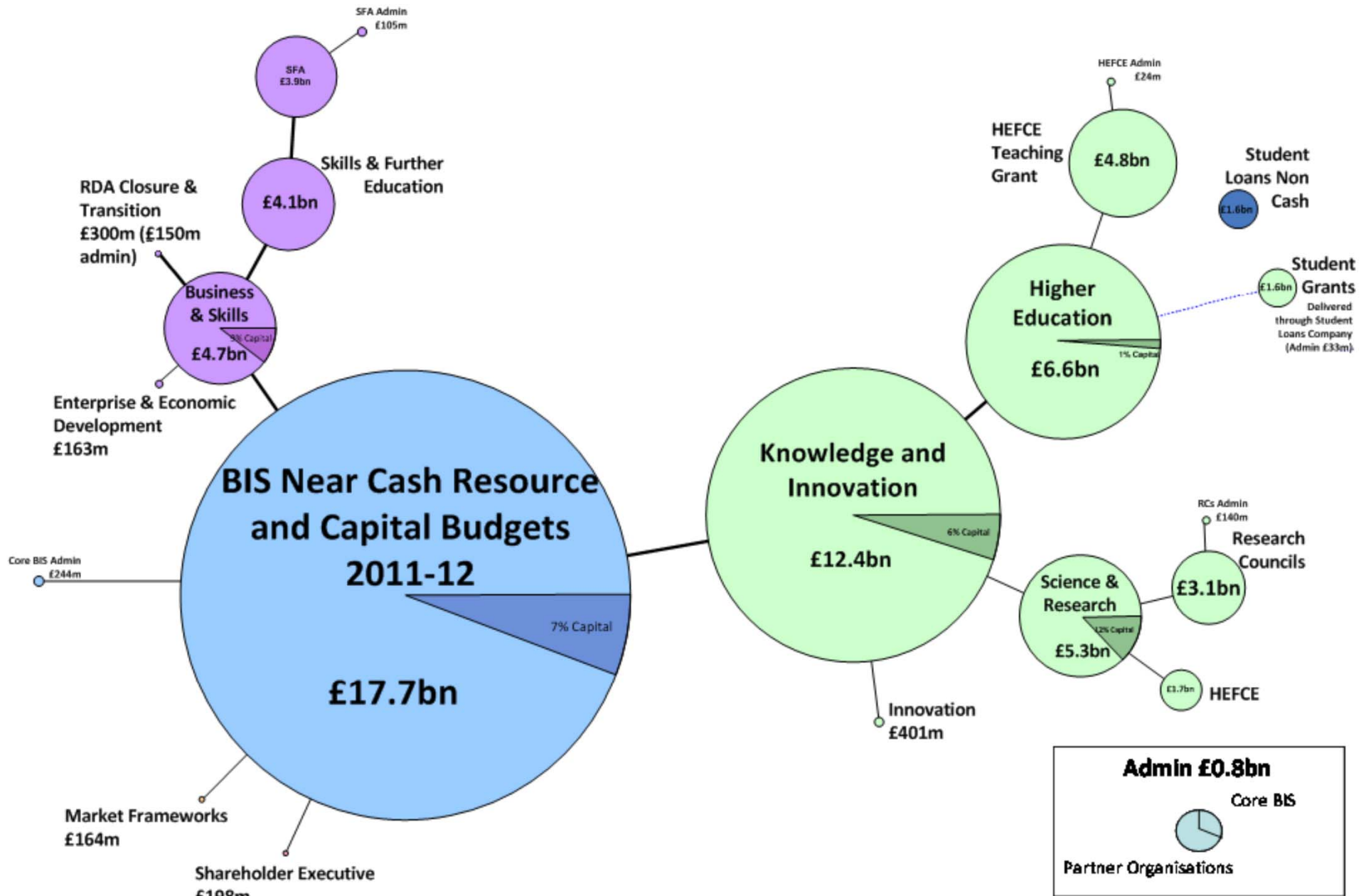
Pravomoční struktura BIS

 zahrnuje ministry

 členové rady bez výkonné pravomoci

řídí strategii, rozvoj, kapacity a výkon





BIS a Evropa

- Vedoucí role pro 7 Rámcový program
- Koordinace veřejné podpory
- Koordinace kohezní politiky a její implementace

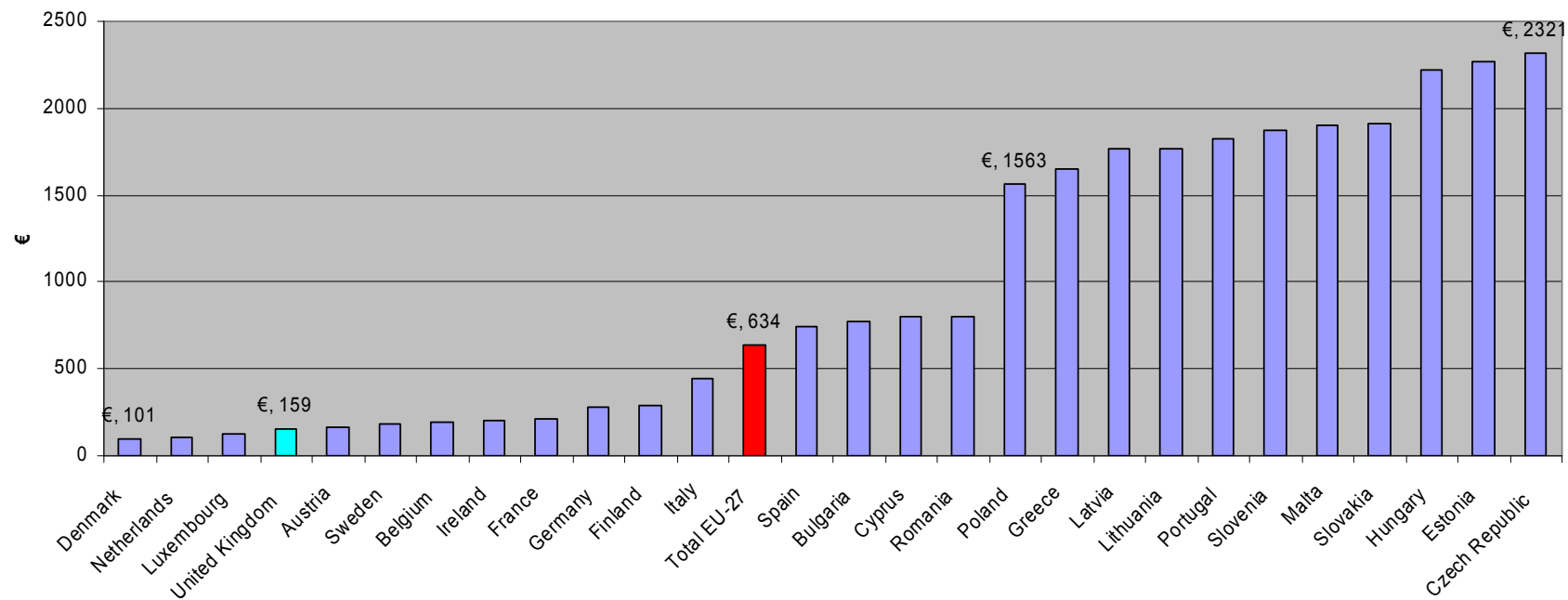
2007-13 Alokace VB (mil. €, ceny roku 2004)

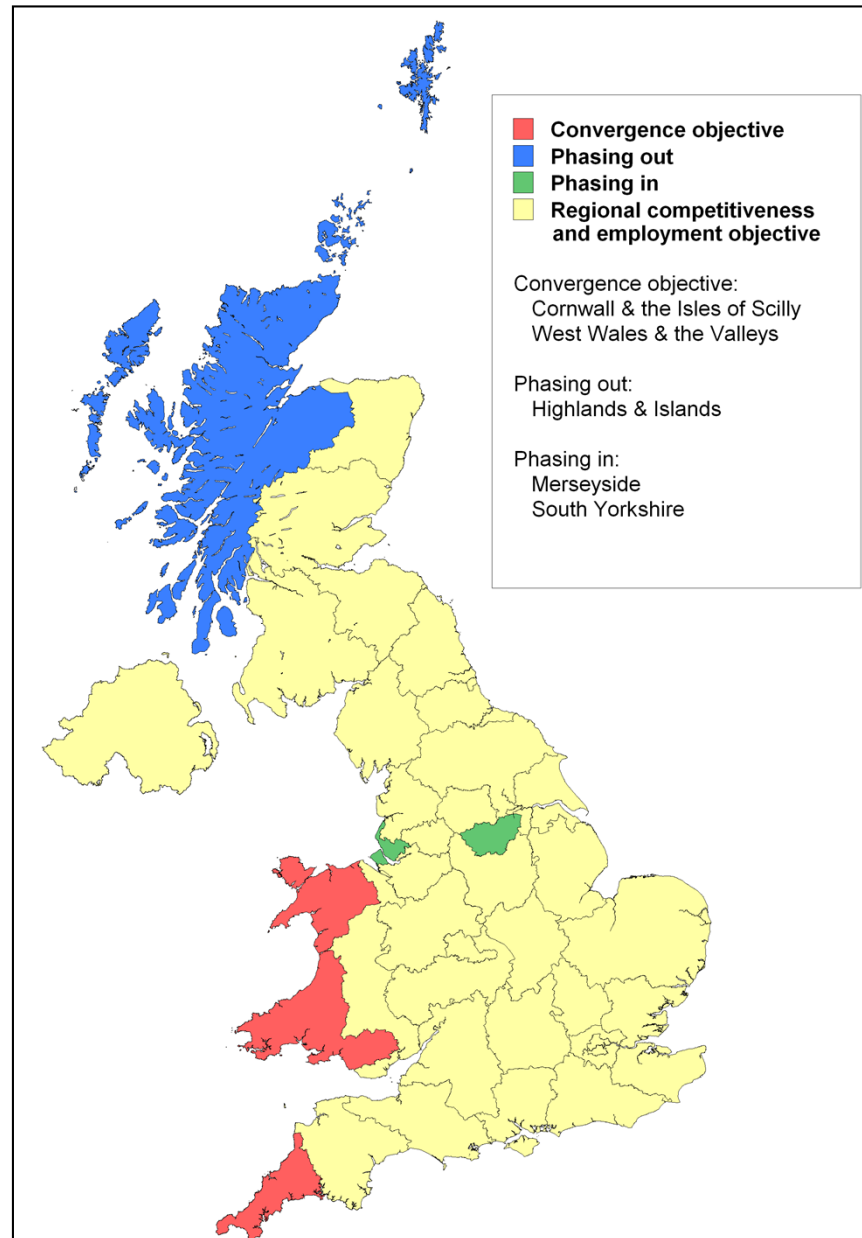
UK STRUCTURAL FUNDS ALLOCATIONS			
million euro, 2004 prices			
	2000-06	2007-13	% change
Obj 1/Convergence	5700	3690	-35%
Obj 2&3/Competitiveness	11340	5490	-52%
Interreg/Cooperation	1060	710	-33%
Total SFs	18100	9890	-45%

Cíl 1 Konvergence
Cíl 2 Konkurenceschopnost
Cíl 3 Interreg/ Přeshraniční spolupráce

Alokace SF na hlavu

Per Capita Structural Funds Allocation 2007 - 2013





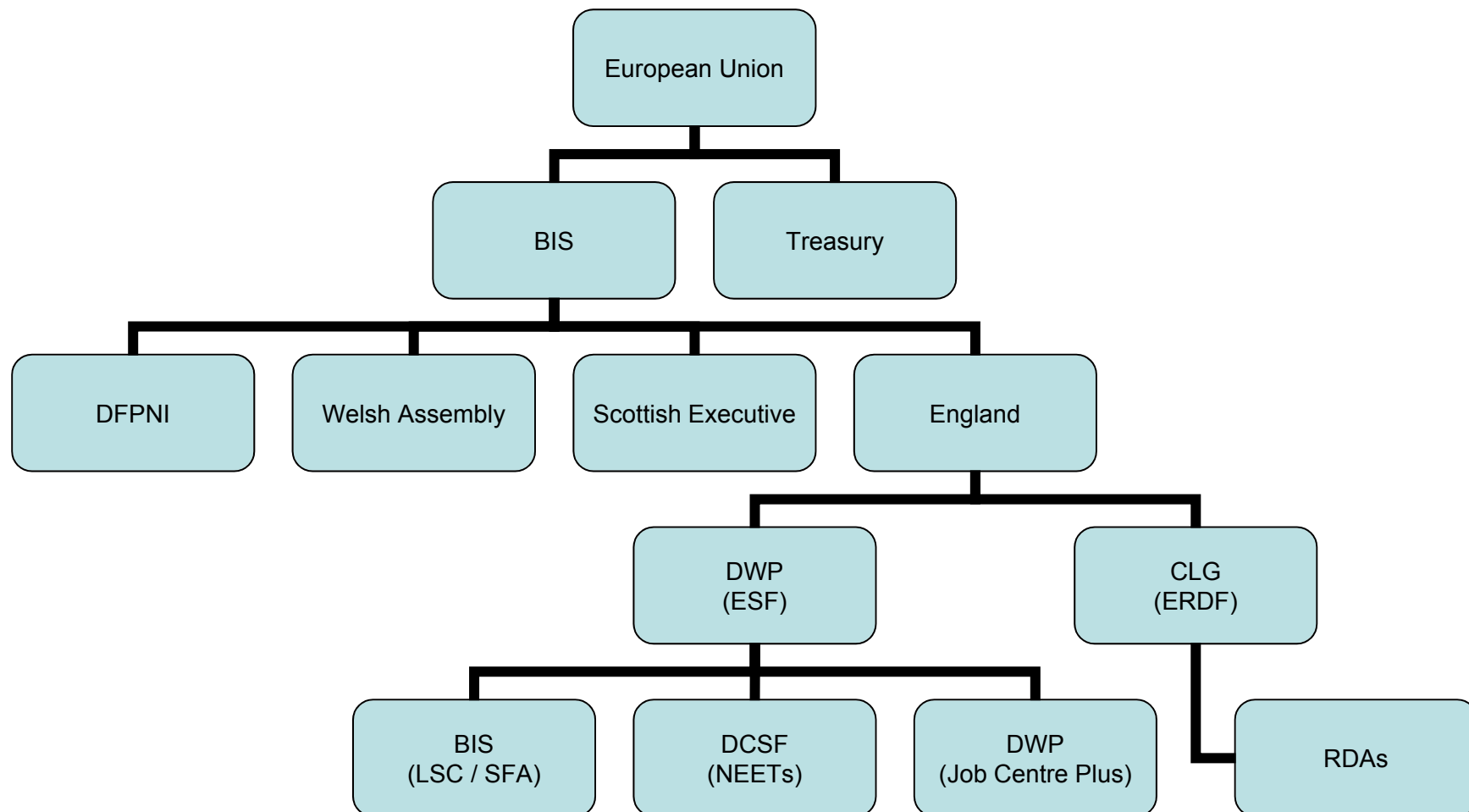
Programy VB

- 23 OP:
 - Největší program má alokaci (SF) €2.9 miliard
 - Nejmenší program má alokaci (SF) €24 milionů

Odpovědnost BIS – Ministerstvo (Business, Innovation and Skills)

- Koordinace SF všech programů VB.
- Monitoring naplnění pravidla N+2 a Lisabonské agendy.
- Ověření Adicionality.
- Koordinace řídicích a kontrolních zpráv (spolu s MF - HMT/MoF).
- Vyjednávání a schvalování pracovních dokumentů EK.
- Reportování výsledků za VB
- Vyjednávání období 2014-20

Struktury VB



Struktury VB

- BIS koordinuje Fondy celé VB.
- HMT (MoF) – Ministerstvo financí je odpovědné za oblast auditu
- Vlády/Úřady ve Skotsku, Walesu a Severním Irsku jsou ŘO, CO a AO pro své fondy.
- ERDF a ESF jsou v Anglii spravovány CLG (Ministerstvo místních samospráv) a DWP (Ministerstvo práce).

Rizikové oblasti implementace

- Prostředky na kofinancování
- N+2
- Evaluace
- Pozastavení plateb / finanční korekce
- Kurzové rozdíly
- Uzavírání programů

Podpora rozvoje / podnikatelského prostředí

- Balíček opatření na zprůchodnění rozvojového potenciálu MSP
- Vytvoření 20 £ miliardového Národního garančního úvěrového fondu na snížení výdajů pro malé podniky a Podnikatelského finančního Partnerství v hodnotě 1 miliardy £, který bude poskytovat půjčky drobným, středním i malým podnikatelům ve VB prostřednictvím nebankovních institucí.
- Navýšení Regionálního rozvojového Fondu o 1 miliardu £ na průběžnou podporu rozvoje privátního sektoru v oblastech, které jsou v současné chvíli závislé na veřejném sektoru.

Fondy rizikového kapitálu

- Rizikový kapitál představuje klíčový mechanismus ekonomického rozvoje a hlavní zdroj financí pro inovativní vysoce rozvojové podniky

Co představují vládní intervence ?

- Řadu státem garantovaných a komerčně řízených schémat rizikového kapitálu, v rámci nichž lze poskytnout až miliardové investice:
- Podpora kapacit **Business Angels** pro investice malým podnikatelům
- Vhodné daňové prostředí pro investory do **MSP** (viz EIS; VCT)
- Lepší povědomí a rozvoj *Investiční Připravenosti* podnikatelů k využití fondů rizikového kapitálu. (prostřednictvím **Business coachingu pro Rozvoj a Finanční Fitness**)

Daňové úlevy

Schéma na investice do podniků (Enterprise Investment Scheme - EIS)

EIS nabízí daňové úlevy jednotlivcům kteří poskytují přímé investice malým podnikům (kteří splňují sérii stanovených kritérií).

Fondy rizikového kapitálu (Venture Capital Trusts - VCTs)

VCTs poskytují daňové úlevy jednotlivcům kteří poskytují nepřímé investice prostřednictvím zprostředkovatelských investičních fondů malým podnikům (kteří splňují sérii stanovených kritérií).

ERDF a Rizikový kapitál

- Přes 80 ERDF schémat fondů rizikového kapitálu od roku 2000 se závazkem přes 1 miliardu EUR.
- ERDF je spolufinancován fondy BIS a privátním sektorem (převážně úvěrovými fondy EIB)
- V období 2007-13, 500 milionů EUR z fondu ERDF bylo proplaceno v rámci iniciativy JEREMIE ve 3 OP v severní Anglii

ERDF rizikový kapitál: Témata

- Komplexnost
- Otázky kolem velikosti fondu
- Veřejné zakázky a audit
- Problematika spolufinancování EIB

Děkuji za pozornost 😊

Chris Kirby
Head Of Structural Funds
Implementation, BIS London
chris.kirby@bis.gsi.gov.uk